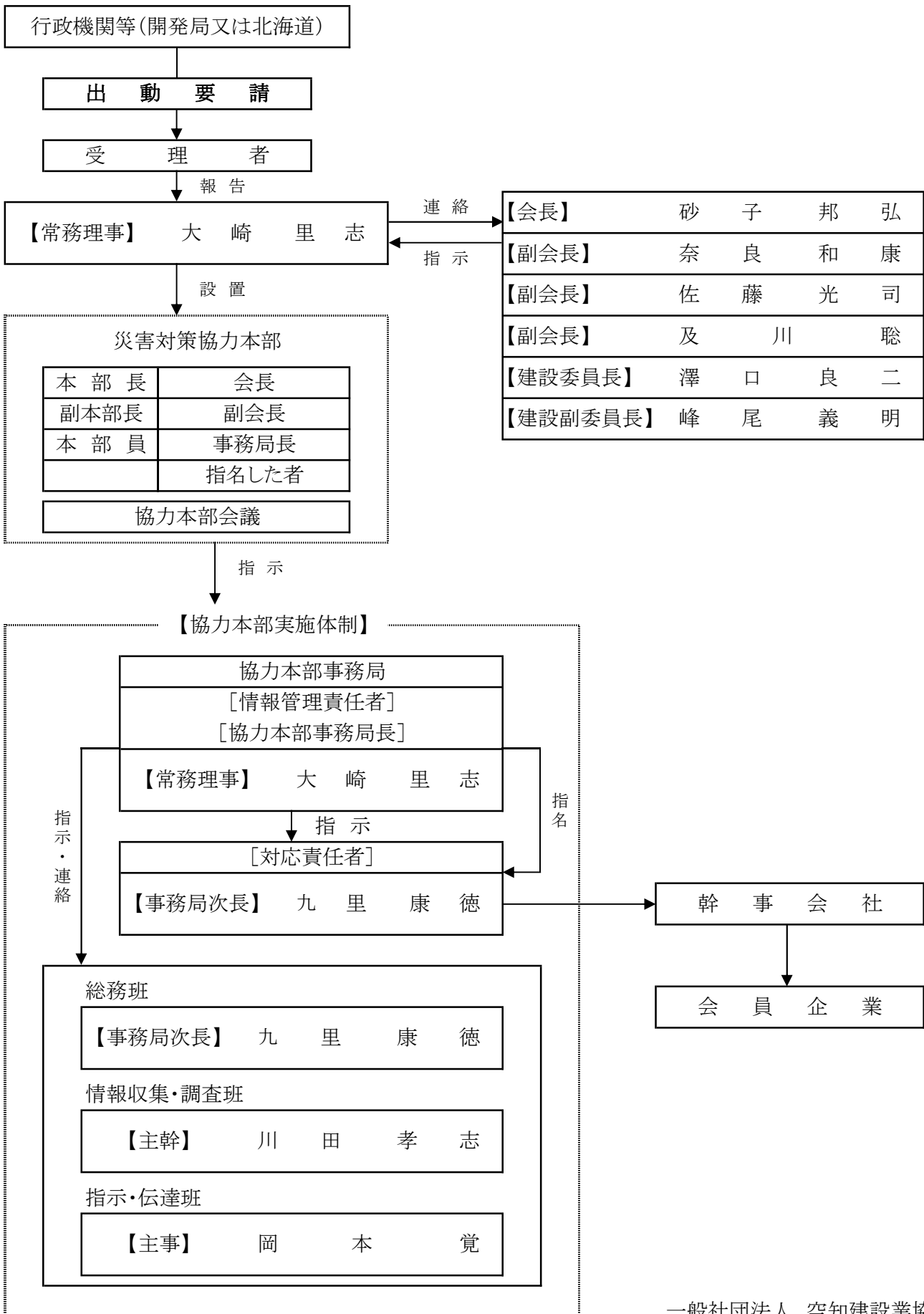


災害対策協力本部指示・連絡系統



災害対策地区別協力会員企業緊急連絡体制

(103社)



| 深川地区 | 雨竜川地区 | 滝川地区 | 芦別地区 | 砂川地区 | 美唄地区 | 岩見沢地区 | 南々地区 |
|------------------------------|----------------------------|----------------------------|----------------------------|---------------------------|----------------------------|-----------------------------|----------------------------|
| 第1幹事社 20 光栄建設工業(株) | 第1幹事社 25 妻神工業(株) | 第1幹事社 45 (株)中山組 | 第1幹事社 48 日成建設(株) | 第1幹事社 33 (株)砂子組 | 第1幹事社 15 (株)岸本組 | 第1幹事社 9 開発工建(株) | 第1幹事社 59 (株)北創 |
| 第2幹事社 44 中本土建(株) | 第2幹事社 62 (株)北興建設 | 第2幹事社 53 不二建設(株) | 第2幹事社 4 植村建設(株) | 第2幹事社 17 (株)北谷組 | 第2幹事社 37 (株)但野三興 | 第2幹事社 24 こぶし建設(株) | 第2幹事社 46 (株)南幌土建 |
| 8 小川組土建(株) | 16 北垣建設工業(株) | 1 居林建設工業(株) | 3 (株)植田組 | 13 川端建設(株) | 7 (株)大野小木 | 6 及川産業(株) | 2 (株)岩崎建設工業 |
| 12 (株)金山若林 | 22 興和建設(株) | 5 (株)遠藤組 | 47 西出興業(株) | 27 (株)櫻井千田 | 32 (株)シンオンマ | 10 (株)カツイ | 18 共立道路(株) |
| 41 寺岡工務(株) | 31 塩見建設(株) | 14 (株)神部組 | 55 双葉建設産業(株) | 30 三鉦建設(株) | 38 谷村工業(株) | 11 勝井建設工業(株) | 65 松原産業(株) |
| 42 道央開発(株) | 36 平建設(株) | 19 極東建設(株) | 68 むらかみ建設(株) | 50 (株)林工務店 | 39 (株)田端本堂カンパニー | 21 公南山明建設(株) | ☆ (準会員企業) |
| 43 富岡産業(株) | 49 日本緑化中村(株) | 28 笹木産業(株) | | 67 水島建設工業(株) | 57 平北建設(株) | 23 小谷産業(株) | 70 井沢建設(株) |
| 51 (株)樋口組 | 54 (株)藤岡建設 | 29 三共舗道(株) | | ☆ (準会員企業) | 60 北有建設(株) | 26 栄建設(株) | 78 (株)三建管工技研 |
| 63 ホッコン建設工業(株) | 58 北央道路工業(株) | 35 (株)泰進建設 | | 83 (株)高橋組 | ☆ (準会員企業) | 34 相互開発(株) | 90 (株)南幌工業 |
| | ☆ (準会員企業) | ☆ (準会員企業) | | 86 拓友道路(株) | 77 (株)サトー工建 | 40 玉田産業(株) | 96 丸七氏家建設(株) |
| | 69 青木建設(株) | 72 協立土建(株) | | 89 南野建設工業(株) | 82 (株)高瀬工業 | 52 福中建設(株) | |
| | 71 (株)M z 原田 | 74 (株)久保田組 | | 94 北陽興業(株) | 87 有)中央建設工業 | 56 芙蓉建設(株) | |
| | 73 教和建設(株) | 75 有)香西建設 | | 101 山口土建工業(株) | 88 (株)富樫組 | 61 (株)北立 | |
| | 102 渡部建設(株) | 76 (株)斉藤組 | | | 91 広瀬建設工業(株) | 64 松浦建設(株) | |
| | | 79 三雄建設(株) | | | 92 福居建設(株) | 66 馬淵建設(株) | |
| | | 81 大龍建設(株) | | | 95 (株)丸高 | ☆ (準会員企業) | |
| | | 93 北斗建設(株) | | | | 80 (株)鈴木東建 | |
| | | 98 丸藤産業(株) | | | | 84 高橋建設(株) | |
| 9社 | 13社 | 18社 | 6社 | 12社 | 15社 | 21社 | 9社 |

災害対策連絡協議会別協力協会 緊急連絡体制

